

Ouvert à tous

Mutuelle du CHU et Hôpitaux du Puy-de-Dôme

Bulletin d'information N°58
DÉCEMBRE 2025

ÉDITO

Chères adhérentes, Chers adhérents

Depuis toujours, notre mutuelle s'efforce de préserver au mieux vos intérêts, en limitant l'impact des hausses de cotisations. Un défi qui a été relevé malgré toutes les contraintes liées à la mise en sommeil de la mutuelle pendant 2 ans.

Ces 2 dernières années, nous avons volontairement choisi de **maintenir de faibles augmentations**

Avec cependant un résultat déficitaire, estimé acceptable au regard des éléments présentés lors de notre Conseil d'Administration. Notre effectif d'adhérents est resté stable malgré un contexte concurrentiel de plus en plus tendu.

L'environnement réglementaire ne nous laisse plus de marge de manœuvre : les **taxes sur les complémentaires santé augmentent** fortement, et le **coût global de la santé continue de croître**. Depuis plusieurs années la sécurité sociale se décharge partiellement du remboursement de nombreux soins, impactant directement les Mutuelles, donc indirectement chaque personne à travers sa cotisation mutualiste. Avec les différents non-remboursements des soins, l'impact indirect incombe à nos structures, et nous avons fait le choix depuis 2 ans, d'en supporter la charge. **Vous en avez été les seuls bénéficiaires**. Nous avons privilégié le **maintien et la qualité des prestations versées à nos adhérents vis-à-vis des soins**.

En 2025, beaucoup de nouveaux projets ont pu se réaliser :

- Création d'un nouveau logo pour retrouver notre identité visuelle (évitant ainsi la confusion avec Harmonie)
- Création et développement de nos réseaux sociaux
- Participation et organisation d'actions de prévention pour informer, protéger et accompagner nos adhérents (atelier diététique, séances découverte de la sophrologie et de massages bien-être, atelier mémoire)
- Constitution d'une équipe pour la course/marche solidaire « Clermont en Rose ».
- Mise en place des contrats labellisés destinés aux salariés de la fonction publique territoriale
- Travaux importants sur la recherche d'un mandataire de gestion informatique

Le travail réalisé par notre équipe (salariées, membres du Bureau, administrateurs, délégués) demande beaucoup d'investissement et d'engagement, mais votre implication est essentielle. C'est pourquoi, nous lançons **un appel aux adhérents de bonne volonté**, pour rejoindre notre Conseil d'Administration et bureau. **S'y associer, c'est contribuer directement aux décisions et à l'avenir** de notre mutuelle, dans un esprit de gestion collective et de transparence. **Tout(e) adhérent(e) désirant participer à la pérennisation de notre structure sera le (la) bienvenu(e).**

Pour 2026, notre Conseil d'administration a dû procéder à une **revalorisation significative des cotisations**. Cette décision, difficile mais nécessaire, a été prise avec le souci de garantir la pérennité de notre mutuelle et la qualité de nos prestations. Le choix de prendre des mesures adaptées pour retrouver un équilibre est nécessaire pour préserver la solidité de notre mutuelle. Cette augmentation ne sera pas appliquée en 2026 **aux cotisations des enfants et des étudiants. De plus, il n'y aura aucun changement de tranche d'âge en 2026** (Maintien de la tranche de 2025, pour ne pas faire subir de double augmentation à nos adhérents). Nous recherchons avant tout à retrouver un équilibre, aucune notion de profit. **Vous êtes notre principale préoccupation**. On tient à vous assurer que, malgré cette hausse inévitable, notre priorité reste et restera toujours la même : **vous offrir une couverture de qualité, dans un esprit mutualiste, et proche de vos besoins**. Dans un fort contexte concurrentiel, nous restons attentifs aux évolutions réglementaires et législatives, pour répondre à vos besoins et à votre satisfaction.



Notre mutuelle fut créée en 1946 au sein de l'hôpital général de Clermont Ferrand, initiée par le personnel dirigeant, et **2026** sera aussi une **année anniversaire : 80 ans**. La mutuelle les fêtera, et vous serez conviés. On vous tiendra au courant au printemps 2026.

Le Président, le bureau et l'équipe de la Mutuelle vous souhaitent de belles fêtes de fin d'année !



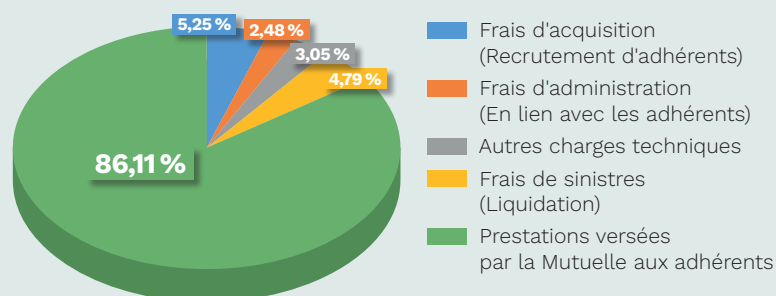
Agendas et calendriers 2026

Comme chaque année, nous avons le plaisir d'offrir à nos adhérents des agendas et calendriers, disponibles lors de votre passage à l'agence (dans la limite des stocks disponibles).

Un petit geste pour vous accompagner tout au long de l'année !

AFFECTATION DES COTISATIONS ADHÉRENTS*

Après déduction de la TSA de 13,27 % prélevée sur les cotisations et reversée directement au Trésor Public



* Taux de référence su l'année 2024



Un nouveau logo pour une nouvelle dynamique

Nous sommes heureux de vous annoncer la création de notre nouveau logo, symbole d'une identité visuelle renouvelée et pleinement tournée vers l'avenir.



Vous l'aviez peut-être remarqué récemment lors de la réception de vos courriers. Ce changement important marque notre volonté de retrouver **une identité propre**, claire et identifiable, distincte de celle du groupe *Harmonie Mutuelle*.

Si nous restons en lien avec Harmonie Mutuelle dans le cadre d'un **simple mandat de gestion informatique**, nous avons engagé une réflexion approfondie sur l'avenir de cette collaboration. En effet, de nombreux adhérents nous ont fait part de difficultés persistantes :

- Problèmes de création d'espace en ligne
- Connexions impossibles
- Accès limité à certains services

Ces dysfonctionnements récurrents nuisent à la qualité du service que nous souhaitons vous offrir. C'est pourquoi nous réévaluons aujourd'hui les modalités de cette gestion informatique afin de vous garantir, à l'avenir, une expérience plus fiable, plus fluide et pleinement adaptée à vos besoins.

Ce nouveau logo est donc le premier pas visible d'un **travail de modernisation et de recentrage** au service de nos valeurs de proximité et afin de préserver notre indépendance.

Un nouveau site internet à nos couleurs

Dans la continuité de notre nouvelle identité visuelle, nous avons également le plaisir de vous présenter notre nouveau site internet, entièrement repensé.

Vous le retrouvez sur le lien :

www.mutuelle-chu-63-hopitaux.fr

Plus clair, plus dynamique et **aux couleurs de notre agence**, il constitue désormais un véritable signe distinctif, à notre image.

Nous avons souhaité y mettre en avant notre **ancrage local** et notre proximité avec vous, adhérentes et adhérents du territoire. C'est pourquoi notre nouveau site affiche un visuel fort et symbolique du **Puy-de-Dôme**, rappelant notre engagement et nos valeurs locales. Ce choix marque notre volonté de valoriser la relation de confiance et de proximité qui nous lie depuis de nombreuses années.

NOUS REJOINDRE SUR LES RÉSEAUX SOCIAUX

Afin de renforcer notre communication et de vous permettre de suivre plus facilement notre actualité, nous avons créé nos pages sur LinkedIn, Facebook et Instagram.

Ces nouveaux espaces d'échange vous permettent de :

- suivre nos dernières informations,
- découvrir nos actions et nos projets,
- interagir avec nous,
- partager nos publications.



Pour nous rejoindre, rien de plus simple : scannez le QR code ci-dessous, et accédez directement à nos différents réseaux.

Suivez-nous sur nos réseaux sociaux



La mutuelle du CHU : bientôt 80 ans d'histoire et de valeurs



Mutuelle du CHU
et Hôpitaux du Puy-de-Dôme

À vos côtés depuis
1946

L'année 2026 marquera un moment majeur pour notre organisme : la Mutuelle du CHU fêtera ses 80 ans.

Une étape symbolique, l'occasion de rappeler le chemin parcouru et de mettre en lumière les valeurs fondatrices qui ont guidé notre action depuis l'origine : **solidarité, accès aux soins pour tous et protection collective**. Depuis sa création en 1946 par des **agents de l'hôpital général de Clermont Ferrand**, notre mutuelle a traversé les décennies aux côtés du personnel hospitalier, en cultivant des liens forts et une relation de confiance durable avec le CHU.

Malgré un environnement mutualiste en constante évolution et une pression croissante sur les petites et moyennes mutuelles, **nous avons résisté, évolué et continué d'avancer**, fidèles à nos principes. Au fil des années, nous avons également **ouvert nos statuts** afin de proposer nos garanties de complémentaire santé à l'ensemble des particuliers afin de couvrir plus largement tous les assurés sociaux.

Les retraités occupent une place importante et nous leur offrons des **tarifs avantageux**, inscrits dans un principe de solidarité intergénérationnelle qui reste au cœur de notre identité.

Nos instances dirigeantes : un engagement qui mérite d'être salué

Nous souhaitons également exprimer toute notre reconnaissance aux **membres du Conseil d'administration, aux membres du Bureau et aux délégués**.

Grâce à leur investissement constant, leur expertise et leur vision, ils contribuent activement aux grandes décisions qui assurent **la pérennité de notre organisme** depuis plusieurs décennies. Leur engagement est d'autant plus précieux que le secteur de la complémentaire santé est aujourd'hui marqué par une **concurrence accrue**, une **pression économique importante** et un **cadre réglementaire de plus en plus exigeant**. Malgré ces défis, ils œuvrent chaque jour pour préserver nos valeurs mutualistes, garantir notre indépendance et maintenir une protection santé accessible, solidaire et fidèle à notre histoire.

Un appui précieux pour construire l'avenir

Depuis bientôt deux ans notre mutuelle bénéficie d'un soutien essentiel grâce à son appartenance à l'Association **des petites et moyennes mutuelles (ADPM)**.

Cette adhésion nous apporte une aide pour construire l'avenir, tant sur le plan stratégique qu'opérationnel, et nous permet d'avancer **collectivement et plus sereinement**, aux côtés d'autres mutuelles qui partagent les mêmes valeurs d'indépendance et de solidarité. C'est donc dans une stratégie de développement tournée vers l'avenir et dans un contexte de transformation du paysage mutualiste, que nous poursuivons notre engagement et nos projets.

NOUVEAUX CONTRATS LABELLISÉS :

Nous sommes fiers d'annoncer la **labellisation récente de nos contrats**, une étape essentielle qui permet désormais aux **agents territoriaux** - personnels des communes, départements et régions - d'accéder plus facilement à notre complémentaire santé.

Grâce à cette labellisation, les agents de la fonction publique territoriale peuvent bénéficier d'une **prise en charge partielle de leur cotisation par leur employeur**, rendant ainsi leur protection santé plus accessible, tout en renforçant la solidarité au sein de notre mutuelle.

Offre de bienvenue aux nouveaux adhérents

Parrainez vos proches, tout le monde y gagne !



N'hésitez pas à parler de la **Mutuelle du CHU** à votre entourage, vos proches ou vos collègues. Vous pouvez leur faire bénéficier d'une complémentaire santé sur laquelle ils pourront compter en cas de besoin.

Vous êtes nos meilleurs ambassadeurs ! Depuis plusieurs années, nous avons mis en place un dispositif de **parrainage** qui permet d'accueillir les nouveaux adhérents dans les meilleures conditions :

- **2 mois offerts** pour toute nouvelle adhésion,
- **ainsi que des cadeaux de bienvenue** pour le filleul et pour le parrain.



La prévention santé : au cœur de nos actions

Parce que votre bien-être et votre santé ne se résument pas aux seuls remboursements, la prévention occupe une place essentielle dans nos engagements.

Cette année encore, plusieurs actions ont été menées avec succès, et nous avons le plaisir de vous annoncer qu'elles seront reconduites pour 2026.

*Nos ateliers prévention :
des moments utiles et conviviaux.*

Afin de vous accompagner vers une meilleure qualité de vie, nous proposons différents ateliers ouverts à tous nos adhérents :

- **Ateliers mémoire** : pour entretenir ses capacités cognitives et travailler sa concentration.
Renseignements/inscriptions : 06 83 48 62 07.
- **Consultations diététiques** : pour adopter des habitudes alimentaires équilibrées et adaptées au quotidien.
Renseignements/inscriptions : 06 17 90 77 64.
- **Relaxation – automassages** : pour apprendre des gestes simples et efficaces permettant d'évacuer le stress et de se ressourcer.
Renseignements/inscriptions : 06 88 58 26 98.
- **Séances de sophrologie** : pour développer la respiration consciente, apaiser les tensions et renforcer le bien-être global.
Renseignements/inscriptions : 06 83 76 70 57.

Ces activités, animées par des professionnels qualifiés, sont proposées à des tarifs préférentiels.

La mutuelle prend en charge partiellement les premières séances, afin de permettre au plus grand nombre de découvrir les bienfaits concrets de la prévention et d'en faire un véritable outil de santé au quotidien.

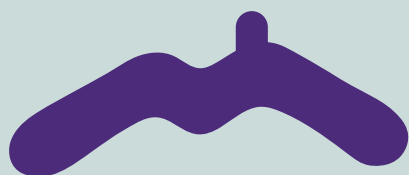


Une équipe pleinement mobilisée et engagée à vos côtés

Chaque jour, nous sommes à votre écoute pour répondre à vos demandes, vous accompagner dans vos démarches et vous offrir un suivi personnalisé.

L'équipe de la Mutuelle du CHU (de droite à gauche) :

- **Didier SAUNIÈRE** (Président) Assure la gouvernance et la représentation de notre mutuelle, en veillant à ce que nos valeurs mutualistes et nos engagements envers les adhérents soient respectés.
- **Isabelle MESTRE** (Accueil/Tiers-payant) Votre interlocutrice à l'accueil, elle facilite vos démarches pour la prise en charge des hospitalisations, le calcul de vos devis, et gère les questions relatives au tiers-payant.
- **Virginie PINGUET** (Cotisations/Commercial) Vous accompagne pour le règlement de vos cotisations, elle gère les modifications de vos contrats et vous accompagne pour toutes vos questions commerciales.
- **Gaëlle ROCHE** (Comptabilité) Veille à la gestion financière de la mutuelle. Elle procède aux encaissements de vos cotisations et assure la mise en place des prélèvements périodiques pour les échéanciers.
- **Corinne GARCIA** (Commercial/Cotisations) À votre écoute pour toute question sur vos contrats et cotisations, afin de vous présenter des garanties adaptées, elle propose des études personnalisées et se déplace pour aller à votre rencontre dans les établissements.
- **Sylvie DABERT** (Accueil/Prestations) Votre interlocutrice à l'accueil, elle vous accompagne dans la gestion de vos prestations et pour toutes les démarches administratives liées au remboursement et à la prise en charge rapide de tous vos soins.
- **Sylvie SLIWA GERMAIN** (Communication/Commercial) En charge de nos actions de communication, elle vous informe et vous guide sur nos services et offres, et assure l'instruction des demandes relatives au fonds social. Elle est votre interlocutrice à l'IFSI.



Mutuelle du CHU
et Hôpitaux du Puy-de-Dôme
Ouvert à tous

Consultez votre espace adhérent et toutes nos garanties sur :

www.mutuelle-chu-63-hopitaux.fr

**Vous avez des questions ?
Besoin d'accompagnement ?**

Notre priorité demeure votre satisfaction et votre bien-être, en vous offrant un service de proximité, fiable et attentif à vos besoins. Nous restons disponibles et à votre écoute, n'hésitez pas à venir nous rencontrer pour poser vos questions et bénéficier d'un accompagnement personnalisé, à l'agence :

Nous vous accueillons sans interruption du lundi au jeudi de **8h00 à 16h30** et le vendredi de **8h00 à 15h30** à notre agence :
2, rue Toussaint Louverture - 63100 Clermont-Ferrand

Nous assurons également des permanences à l'IFSI,
1, boulevard Winston Churchill à Clermont-Ferrand.

Bureau C9 – 1^{er} étage (sur rendez-vous) les lundis après-midi et les jeudis matins.

Notre équipe est là pour vous !

**Nous vous remercions de votre confiance et sommes
heureux de continuer à avancer ensemble, avec vous,
vers une année 2026 pleine de solidarité et de santé.**

CONTACTEZ-NOUS

04 73 90 59 80

mutuelle.chu63@harmonie-mutuelle.fr

